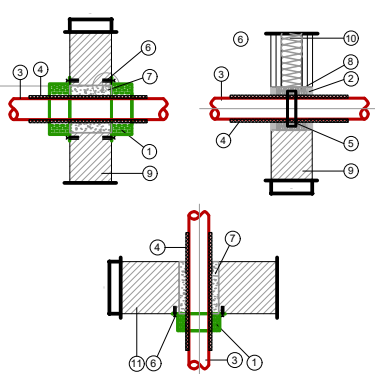
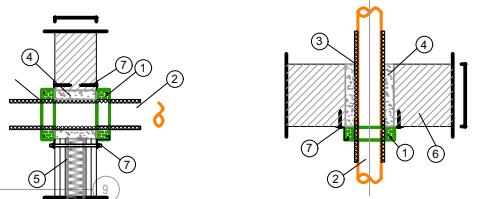


Detal zabezpieczenia pożarowego przejścia rur (rury palne w izolacji palnej) przez stop oraz ściany oddzielenia pożarowego



Lp.	Oznaczenie
1	kolierz NIPRO ECG
2	zaprawa gipsowa o grubości min. 5 mm
3	Pura i twardo szklanej
4	izolacja palna
5	izolacja palna
6	mocowanie kolierza - stalowy łącznik mosiężny M8x40 lub M8x50
7	zaprawa cementowa
8	wełna mineralna o gęstości min. 60 kg/m3
9	ściana maszynowa
10	ściana lekka
11	strop maszynowy

Detal zabezpieczenia pożarowego przejścia rur (rury niepalne w izolacji palnej) przez stop oraz ściany oddzielenia pożarowego



Lp.	Oznaczenie
1	kolierz ECG
2	rura z stalowa
3	izolacja palna
4	zaprawa cementowa
5	ściana lekka lub maszynowa
6	strop
7	mocowanie kolierza - stalowy łącznik mosiężny M8x40 lub M8x50

Przybory sanitarne	Wysokość podejść wodnych mierzona od poziomu wykonanej podłogi
Zlewozmywak	50 cm
Zmywarka	50 cm
Umywalka	60 cm
Wanna	35 cm lub 75cm
Natrysk	120 cm
Pralka	55 cm
Miska ustępowa	70 cm

LEGENDA

- instalacja zimnej wody (PP-R) (przewody prowadzone w przestrzeni sufitu powieszanego)
- instalacja ciepłej wody użytkowej (PP-R STABIGLASS) (przewody prowadzone w przestrzeni sufitu powieszanego)
- instalacja wody cyrkulacyjnej (PP-R STABIGLASS) (przewody prowadzone w przestrzeni sufitu powieszanego)
- instalacja ciepłej wody użytkowej (PERTAL-ultraPRESS) (przewody prowadzone w posadzce)
- instalacja zimnej wody (PERTAL-ultraPRESS) (przewody prowadzone w posadzce)
- instalacja wodna ppoz (st. ocynk) (przewody prowadzone w przestrzeni sufitu podwieszanego)

- Ø16x2,0 - opis średnic zewnętrznych przewodów instalacji wody
- (W1) - pion wody zimnej / ciepłej / cyrkulacyjnej
- (H1) - pion wody hydrantowej

Inwestor:

Wojewódzki Szpital Zespolony w Kielcach
ul. Grunwaldzka 45
25-736 Kielce
NIP: 503-129-12-92
REGON: 000289785
KRS: 000001580

Nazwa Inwestycji:

Rozbudowa i przebudowa budynku Szpitala Świętokrzyskiego Centrum Pediatrii (nr ewid. bud. 2437) o Wojewódzkiej Poradni dla dzieci w ramach inwestycji „Wzmocnienie ambulatoryjnej opieki specjalistycznej w Wojewódzkim Szpitalu Zespolonym w Kielcach” (na dzia. 34/1 nr ewid. 389/10, 389/11, 389/12, 389/13, obręb 0015, przy ul. Grunwaldzkiej 45 w Kielcach wraz z przebudową instalacji zewnętrznych: ciepłowniczej, elektrycznej, oświetlenia zewnętrznego i kanalizacji deszczowej).

Adres Inwestycji:

Woj. świętokrzyskie, pow. kielecki, gm. Kielce, miejscowość: Kielce, dz.nr.ewid. 389/10, 389/11, 389/12, 389/13, obręb 0015 Kielce

4ideA

BIURO PROJEKTOWE

Karol Staniak
ul. Złota 15/15, 25-015 Kielce
tel. 510-033-264
e-mail: 4idea@4idea.pl

Faza Projektu: PROJEKT TECHNICZNY

Temat Rysunku: Rzut piętra I - instalacje wodne

Funkcja	Projektant	Numer Uprawnienia	Data	Podpis
Projektował	mgr inż. Piotr Rutowski	SWK02719P8B15	29.04.2025	
Opracowanie:	mgr inż. Paweł Kwiecień	SWK0245P8B19		
	mgr inż. Izabela Tarła			

Rev.: 0 Skala: 1:100 Branża: Sanitarna Nr rys.: S.W-03